

# MHERO

# GEZPOMOTOR®



# MHERO

# GEZPOMOTOR®

## Especificaciones Básicas

	E0	E1+α
Longitud/Ancho/Altura(mm)	5100*1998*1899	5100*1998*1899
Distancia entre ejes (mm)	3.005	3.005
Ancho de vía delantera/trasera (mm)	1710 / 1707	1720 / 1717
Distribución de los asientos	5	5
Capacidad del Baúl (L)	828~2112	828~2112
Peso en vacío (kg)	2817	2909
Estructura corporal	Carrocería sobre chasis	

## Sistema de tren Motriz

	E0	E1+α
Tipo de tren Motriz	PHEV	
Tracción Integral Inteligente	Tracción total inteligente de doble motor	
Tipo de batería	Fosfato de Hierro y Litio (LFP)	
Capacidad de la batería (kw · h)	31,7	
Potencia máxima (hp)	677	
Par máximo (N · m)	848	
0-100 km/h aceleración (s)	5.2	
Rango de WLTC con energía eléctrica (km)	110	
Rango WLTC con potencia combina (km)	1113	
Rango CLTC con energía eléctrica (km)	140	
Rango CLTC con potencia combinada (km)	1300	
Tiempo de carga rápida (20-80%) (min)	15	
Tiempo de carga lento (20-100%) (h)	4,3	
Estándar del puerto de carga	EU CCS2	
Capacidad de depósito de combustible	22 Gal/ 84 L	
Motor	1.5 TURBO	
Grado de combustible	95 RON	



## Sistema de Chasis

	E0	E1+α
Tipo de suspensión delantera	Suspensión independiente de doble triángulo	
Tipo de suspensión trasera	Suspensión independiente de doble triángulo	
Suspensión con muelles helicoidales	△	—
Suspensión Neumática adaptiva / Suspensión Neumática Inteligente	—	△
Control Dinámico de amortiguamiento de suspensión (CDC)	—	△
Freno de Disco ventilado delantero y trasero	△	△



Especificaciones para todo terreno	E0	E1+α
Rango de ajuste de altura del vehículo (mm)	—	150 (-45 ~ +105)
Altura libre mínima al suelo (estándar/todo terreno) (mm)	222	Standard: 228 Off-road: 333
Ángulo de aproximación (estándar/todo terreno)	30°	Standard: 30° Off-road: 37.7°
Ángulo de salida (estándar/todo terreno)	30°	Standard: 30° Off-road: 37°
Ángulo de ruptura (estándar/todo terreno)	19°	Standard: 19° Off-road: 27.3°
Ángulo máximo de dirección de la rueda trasera	—	±10°
Radio mínimo de giro (m)	6.2	5.2
Modo cangrejo	—	△
Profundida máxima de vadeo (mm)	700	900
Máximo gradiente de ascenso ( carga completa)	100%	

Características fuera de carretera	E0	E1+α
Sistema Inteligente Todo Terreno MATS™	△	△
Control Electrónico de Estabilidad (ESC)	△	△
Sistema Inteligente de Detección de Vadeos	—	△
Modo todo terreno	Nieve profunda / Nieve ligera / Barro / Roca / Arena / Vadeo / Auto	
Modo Experto	△	△
Asistencia todo terreno a baja velocidad	△	△
Modo Crawl	△	△
Bloqueos de diferencial delantero y trasero	●	—
Mhero E-Lock Inteligente	△	△
Potencia de salida vehículo-carga (V2L)	△ 6 kw	△ 6 kw

Asistente de conducción Inteligente - Configuración de hardware	E0	E1+α
Radar ultrasónico	△ 4	△ 8
Radar de Ondas Milimétricas	△ 3	△ 3
Cámara de percepción de alta resolución (unidad integrada)	△ 1	△ 1
Módulo de cámara	△ 4	△ 4

Asistencia Inteligente a la Conducción de nivel L2	E0	E1+α
Sistema de Vista Envolvente 360° (AVM - Monitor de Vista Circundante)	△	△
Vista transparente del chasis / Vista transparente del chasis	△	△
Control de crucero adaptativo (ACC)	△	△
Asistencia de Crucero Inteligente (ICA)	△	△
Aviso de colisión frontal (FCW)	△	△
Frenado de Emergencia Autónomo (AEB)	△	△
Aviso de colisión posterior (RCW)	△	△
Alerta de tráfico cruzado trasero / Frenada (RCTA/B)	△	△
Aviso de Puerta Abierta (DOW)	△	△
Aviso de salida de carril (LDW)	△	△
Control Inteligente del Límite de Velocidad (ISLC)	△	△
Detección de Punto Ciego (BSD)	△	△



Cabina Inteligente	E0	8295	E1+α
Cuadro de instrumentos digital de 10,25 pulgadas	△		△
Pantalla táctil central de 15,6 pulgadas	△		△
Sistema de Visualización Head-Up Mejorado W-HUD)	—		△
Perilla selectora de modo estilo vuelo (cambio de modo todo terreno)	△		△
Retrovisor de medios en streaming	△		△
Pantalla táctil para el control del asiento trasero	—		△
Sistema de Control por Voz Inteligente de Cuatro Zonas	△		△
DAB (Radiodifusión de Audio Digital)	△		△
Carplay	△		△
Bluetooth a bordo del vehículo	△		△
Llave inteligente (incluye llave mecánica)	△2		△2
Entrada sin llave	△		△



Características de seguridad	E0	E1+α
Airbags delanteros	△2	△2
Airbags laterales frontales	△2	△2
Airbags laterales de segunda fila	—	△2
Airbags de cortina lateral de longitud completa (retención de presión en los años 30)	△2	△2
Cinturón de seguridad delantero con pretensor y limitador de carga	△	△
Cinturón de seguridad de 3 puntos en la segunda fila	△	△
Sistema de Monitorización de la Presión de Neumáticos (TPMS)	△	△
Bloqueo automático al salir del vehículo	△	△
Sistema de Llamadas de Emergencia E-CALL	△	△
Anclajes ISOFIX para asientos de seguridad infantil	△	△
Placa de protección bajo la carrocería / Placa de protección del chasis	△	△

Características exteriores	E0	E1+α
Conjunto de faros delanteros LED	△	△
Faros de matriz adaptativa (ADB)	—	△
Altura de faro ajustable eléctricamente	△	△ (Auto)
Faros traseros combinados LED	△	△
Faro antiniebla trasero LED	△	△
Luz de freno LED montada en altura	△	△
Parachoques estilo todo terreno	△	—
Parachoques de estilo urbano	—	△
Rejilla iluminada	—	△
Techo solar panorámico con sombrilla eléctrica	—	△

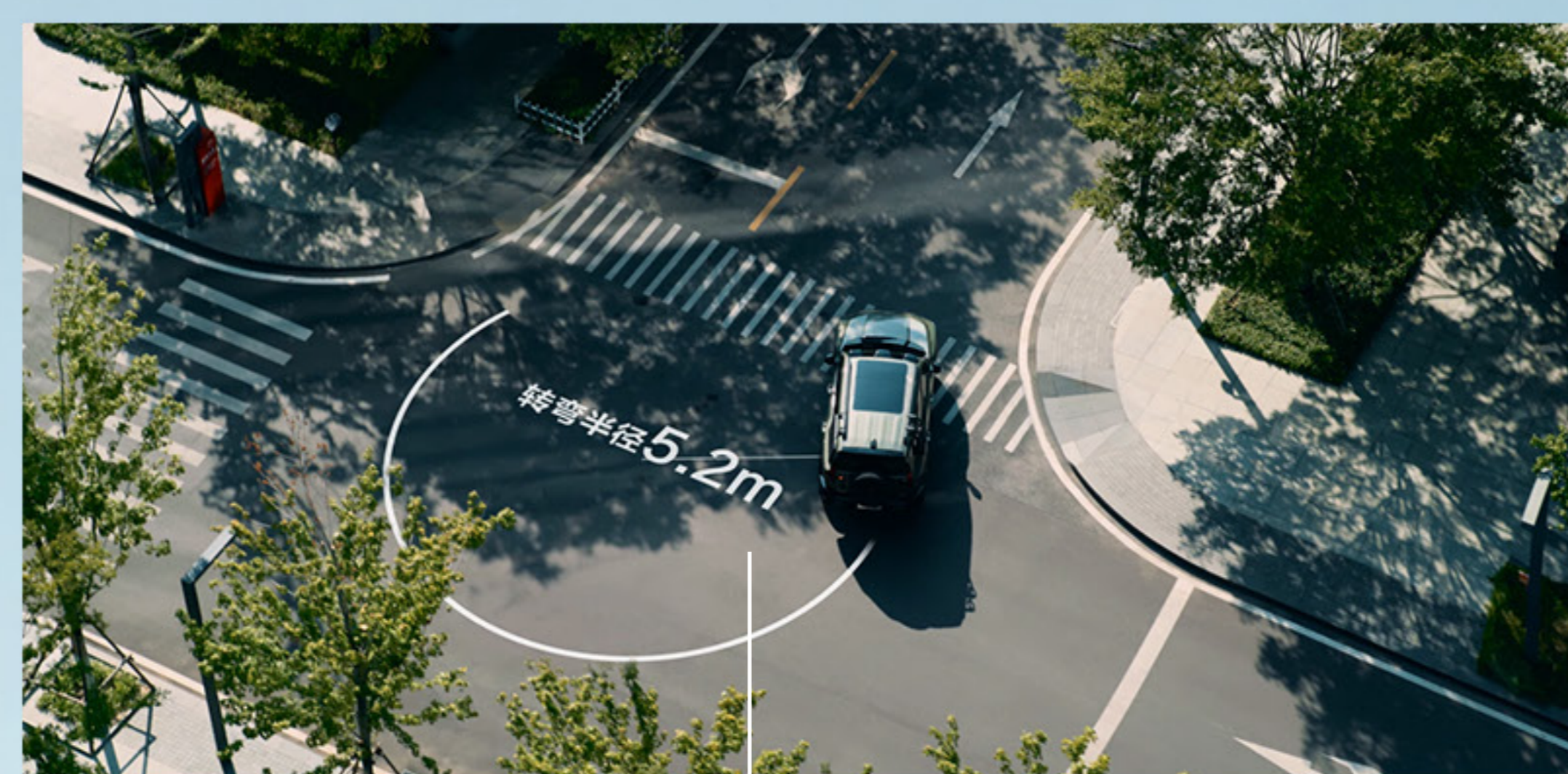




Espejos exteriores sin marco (ajustables eléctricamente, plegados eléctricamente, calentados, función de memoria)	△	△
Puertas de cierre suave con aislamiento acústico completo en la cabina (las cinco puertas)	Compuerta trasero de cierre suave eléctrico	△
Parabrisas delantero y ventanas laterales delanteras (aislantes térmicos, reductores de ruido)	△	△
Parabrisas trasero (calentado eléctricamente)	△	△
Cristales eléctricos de un solo toque con función anti-pinzado (las cuatro puertas)	△	△
Escalón lateral fijo	△	—
Escalón lateral retráctil eléctrico	—	△
Portatechos	△	△

Características interiores	E0	E1+α
Volante multifunción	Cuero	Cuero NAPPA
Volante ajustable de 4 posiciones	△	△
Asientos Cuero Polibretano	△	—
Asientos de cuero Nappa	—	△
Material del cabeza de cartel	△	△
Asiento del conductor ajustable eléctricamente en 12 posiciones con soporte lumbar de 4 posiciones	△	△
Asiento delantero delantero ajustable eléctricamente en 10 posiciones con soporte lumbar de 4 posiciones	Sin soporte lumbar	△
Función de masaje en el asiento del conductor	—	△
Función de masaje en el asiento del pasajero delantero	—	△
Asientos delanteros con memoria, con ventilación	—	△
Boss Key (Control del asiento trasero del asiento delantero del pasajero)	—	△
Cabina de audio premium M-SOUND	△ 12	—
Cabina de audio Dynaudio® HiFi	—	△ 18
ENC (Cancelación electrónica de ruido)	△	△
Iluminación ambiental LED de 256 colores	—	△
Control automático de clima de doble zona	△	△
Sistema de Purificación de Aire	△	△
Generador de iones negativos	△	△
Filtración y monitorización PM 2.5 en cabina	△	△
Filtro multifuncional de carbón activado antibacteriano y antialérgico	△	△
Nevera Inteligente de Doble Modo (Refrigeración y Calefacción)	—	△
Cargador inalámbrico delantero para teléfono (50W, refrigerado por aire)	△ 1	△ 1
Puertos USB tipo A (delantera y segunda fila)	△ 2	△ 2
Puertos USB Tipo-C (cuadro de instrumentos, delantera y segunda fila)	△ 3	△ 3
Enchufe de 12V (delantero y maletero)	△ 2	△ 2
Enchufe de 220V (segunda fila y troncal)	△ 2	△ 2





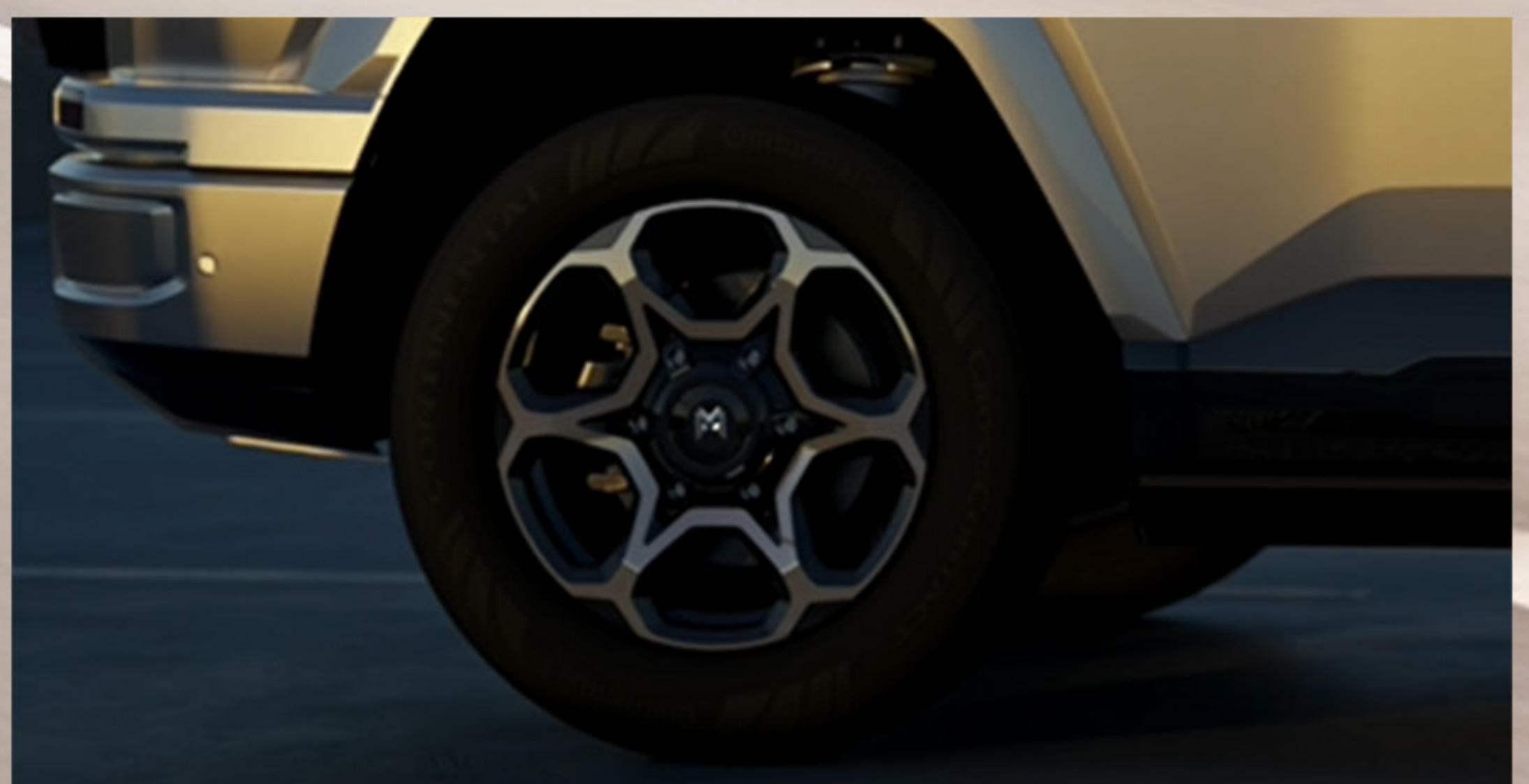
MHERO Turn  
Radio de giro



9 modos de conducción  
Detección automática del terreno  
inteligente



91,2% de cobertura  
suave al tacto, con piel napa





**MHERO**

Visítanos : Gran Estación II | Siberia | Fontanar | Medellín-El Tesoro

[www.voyahcolombia.com](http://www.voyahcolombia.com)

Gezpomotor se reserva el derecho de modificar especificaciones, equipamientos, accesorios y colores sin previo aviso. La información presentada es únicamente informativa y no constituye una oferta comercial. Consulte con su distribuidor para detalles y disponibilidad.